

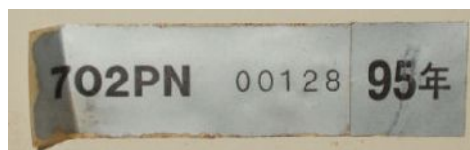
《 中古 エーコー製 》



正面

概要

	幅 mm	奥行 mm	高さ mm
金庫外寸	590	610	1270
内寸	430	350	860
引出内寸	385	280	100
重さ	約 200 kg		
色	白		
施錠方法	テンキー錠+シリンダー錠		
内部	棚板 2枚、引出し 1つ		
耐火時間	2時間耐火試験合格		
製造年	1995年		



内部



主な傷

製造から20年以上経っていますので、耐火性能は期待できません。(耐火性能が無い訳ではありません)